



# Le journal du GEM « Les ailes de l'espoir »

Ce journal s'adresse aux personnes adhérentes de notre association et à celles qui souhaitent découvrir notre fonctionnement. Association d'adhérents ouverte en priorité aux personnes en situation de fragilité. Adhésion annuelle de 17 euros par personne.

JUIN 2019 N°139

La vie du GEM  
Informations pratiques

## Antenne de Mulhouse

4, avenue Schuman  
68100 Mulhouse  
Tél : 03.89.32.81.27

e-mail : [gemade68@outlook.com](mailto:gemade68@outlook.com)  
<http://gem.ailesdelespoir.free.fr>

### Comment venir au

4, avenue Robert Schuman ?

Par tram : arrêt porte jeune

Par bus : arrêt Anvers

En voiture : vous pouvez vous garer parking Porte Jeune.

### Horaires d'ouverture du GEM

(sauf exception)

Lundi : 10h/17h

Mardi : 10h/17h

Mercredi : 10h/17h

Jeu. di : 10h/17h

Vendredi : 10h/17h

Samedis, dimanches et soirées :  
selon les propositions des adhérents

## Antenne du Sundgau

18 rue de France  
68130 Altkirch  
Tél : 09.54.05.49.29

e-mail : [gemade68.sundgau@gmail.com](mailto:gemade68.sundgau@gmail.com)

### Comment venir au 18, rue de France?

En train : à 5 min de la gare

En voiture : vous pouvez vous garer au parking de l'III - Rue de France

Ouvertures prévisionnelles du mardi au vendredi, pour plus d'information veuillez vous renseigner par téléphone ou par mail

Parrain:



Financeurs:



### Tournoi de foot

L'association Schizo Espoir et Les GEM de Colmar, de Guebwiller et Les Ailes de l'Espoir vous invitent le:

Dimanche 23 Juin 2019

De 9h à 17h

Pour une journée de convivialité autour du sport et de la santé psychique au Stade Omnisport à Brunstatt.

Venez nous aider à tenir notre stand!

### Les ateliers de Pierre Emmanuel

Les Mardis 11, 18 et 25 Juin de 14h à 17h

venez découvrir des ateliers autour de la question de l'environnement

### Sorties du Mois

- ◇ 15/06/19: Sortie La Petite Camargue Alsacienne-5€
- ◇ 20/06/19: Sortie au Vieil Armand 5€
- ◇ 21/06/19: Fête de la musique au centre ville de Mulhouse
- ◇ 23/06/19: Tournoi de foot et tout Mulhouse court!
- ◇ 29/06/19: Sortie Strasbourg avec les 2 antennes-8€



### Citations du mois

« La confiance est comme un miroir brisé, on a beau recoller les morceaux il restera toujours les fissures »

Jean- Seb

### Joyeux anniversaire à ...

Guillaume Ba; Chahine, Rachel; Guillaume Be, Jean -Claude; Samir; Silvano; Robert; Christelle; Philippe R; Jonathan S; Philippe T

### Atelier créatif avec un artiste: Henri

#### Walliser

Venez créer avec Henri des gravures sur papier et autres œuvres d'art!

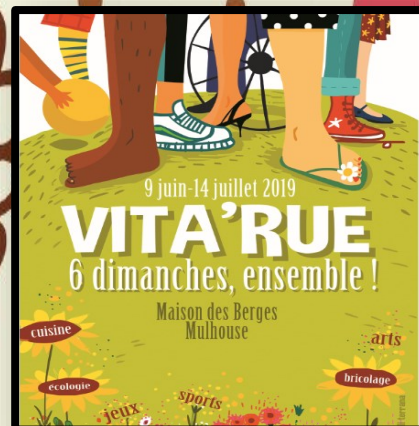
Le 04 Juin 2019 de 14h à 18h

Venez nombreux! ( places limitées)

### « Tout Mulhouse Court! »



Le 23 Juin nous avons besoin de vous pour tenir un stand entre 8h et 17h30!



### Assemblée Générale

Le 06 Juin 2019

« L'AG est l'occasion de faire le bilan de l'année passée et de penser aux projets pour l'avenir.

C'est un moment festif mais aussi important car cette année plusieurs postes du Conseil d'Administration sont à renouveler »

Jean- Michel H et Stéphan Ap.

### Réunion Aide Soutien aux Adhérents !

Vous voulez devenir ASA ? Venez le :

Vendredi 7 de 13h30/14h30

Vendredi 28 de 13h30/14h30

Planning prévisionnel Juin 2019

Jours	Horaires activités – Activités - Les Lieux hors GEM sont précisés
Samedi 1 14h/17h	<b>14h/17h: Permanence avec Salah</b>
Dimanche 2 14h/17h	<b>14h/17h: Permanence avec Salah</b>
Lundi 3 12h/17h	<b>9h/12h: Réunion Salarciées</b> <b>14h/15h: Groupe d'échange et de parole</b> avec Philippe N. <b>15h/15h30: réunion petit séjour</b> <b>15h30h/16h30: chant</b> avec Laurent <b>15h30/16h30: marche</b> avec Sébastien et Frédéric T <b>16h/17h: discussion en alsacien</b> avec Marie- Christine
Mardi 4 10h/18h	<b>11h/12h: atelier du rire</b> avec Marie- Christine <b>13h/14h: chant</b> avec Laurent <b>14h/18h: atelier créatif avec Henri</b> <b>et Aza</b> <b>14h30/16h: activité sportive</b> avec Vincent ( RDV devant le Gem)
Mercredi 5 10h/17h	<b>10h30: bien-être</b> du local <b>12h/14h: permanence</b> avec Stéphan Ap. <b>14h/15h: Initiation</b> au karaté avec Salah <b>15h/16h: Djembé</b> avec Sabahudin
Judi 6 10h/12h 14h/16h	<b>10h/12h: préparation</b> du repas <b>12h/14h: Repas</b> avec Frédéric -5€ <b>15h45: départ pour le restaurant Sinclair</b> <b>16h30: Assemblée Générale du GEM!</b>
Vendredi 7 10h/17h	<b>9h30 devant le Gem: p'tit dej'</b> <b>chez Poulailon</b> avec Jean- Seb- caution <b>2€</b> <b>de caution</b> <b>10h/11h: atelier d'écriture</b> avec Christophe B et Aza <b>11h45 devant le Gem: Restau « Le Mantra »</b> avec Jean -Marc S- caution <b>2€</b> <b>13h30/14h30: Réunion ASA</b> <b>16h/17h: « méditation guidée »</b> avec Fatah
Samedi 8 14h/17h	<b>14h/17h: permanence</b> avec Salah <b>11h30 devant le Gem: restau « auberge du</b> <b>cheval blanc »</b> à Brunstatt – caution <b>2€+</b> transport en commun

Jours	Horaires activités – Activités - Les Lieux hors GEM sont précisés
Dimanche 9 14h/17h	<b>14h/17h: permanence</b> avec Salah
Lundi 10 14h/17h	Férié <b>14h/17h: permanence</b> avec Salah
Mardi 11 10h/17h	<b>11h/12h: atelier du rire</b> avec Marie-Christine <b>13h au Gem: Sortie Cinéma</b> Palace et Frédéric T – tarif « passeurs d'images » <b>14h/17: atelier</b> avec Pierre Emmanuel <b>14h30/16h: activité sportive</b> avec Vincent ( RDV devant le Gem) <b>17h/18h: Tea Time</b> avec Christophe B et Aza <b>17h/21h: Soirée Alsacienne</b> avec Sébas- tien ,Patricia et Jean-Michel H-7€
Mercredi 12 10h/17h	<b>10h30: bien-être</b> du local <b>12h/14h: permanence</b> avec Salah <b>14h/15h: Initiation</b> au karaté avec Salah <b>15h/16h: Djembé</b> avec Sabahudin <b>16h/17h: dessin</b> avec Aza
Judi 13 10h/12h 14h/17h	<b>10h/12h: préparation</b> du repas <b>12h/14h: Repas</b> avec Jean- Seb -6€ <b>14h30/17h: karaoké</b> avec Farid T et Les GEM d'Altkirch et de Colmar Pour Info: Réunion PTSM réhabilitation psychosociale 
Vendredi 14 10h/17h	<b>10h30/11h30: atelier d'écriture</b> avec Chris- tophe B <b>14h/16h: Jeux de société</b> avec Christophe B <b>15h/17h: Bien-être</b> du local
Samedi 15 14h/17h	<b>11h45 devant le Gem/17h: Sortie « La Petite</b> <b>Camargue alsacienne »</b> avec Stéphan Ap-5€ de transport+ repas tiré du sac <b>14h/17h: Permanence</b> avec Salah <b>16h/18h: conte musical</b> avec « dys puissance 10 »
Dimanche 16 14h/17h	<b>14h/17h: Permanence</b> avec Salah 



Jours	Horaires activités – Activités - Les Lieux hors GEM sont précisés
<b>Lundi</b> <b>17</b> 10h/17h Pour info: COPII CLSM	<b>9h/11h30: Accueil Classe Ville</b> 14h/15h: <b>discussion</b> en alsacien avec Marie-Christine 15h/16h: <b>marche</b> avec Sébastien et Frédéric T
<b>Mardi</b> <b>18</b> 10h/18h	11h/12h: <b>atelier du rire</b> avec Marie-Christine 14h/17h: <b>atelier</b> avec Pierre Emmanuel 14h30/16h: <b>activité sportive</b> avec Vincent ( RDV devant le Gem) 17h/18h: <b>Tea Time</b> avec Christophe B et Aza
<b>Mercredi</b> <b>19</b> 10h/17h	10h30: <b>bien-être</b> du local 12h/14h: <b>permanence</b> avec Stéphan Ap. 14h/15h: <b>initiation</b> au karaté avec Salah 15h/16h: <b>Djembé</b> avec Sabahudin 16h/17h: <b>dessin</b> avec Aza
<b>Jeudi</b> <b>20</b> 10h/12h 14h/17h	9h45 devant le Gem/17h: <b>Sortie au Vieil Armand</b> avec Jean-Seb- <b>5 € de trajet</b> + repas tiré du sac 10h/12h: <b>préparation</b> du repas 12h/14h: <b>Repas</b> avec Olivier <b>-5€</b> <b>15h/16h: réunion adhérents</b> 16h/17h: <b>Jeux de société</b> avec Christophe B
<b>Vendredi</b> <b>21</b> 13h/17h	<b>Gem fermé la matinée</b> <b>Après-midi fête de la musique!</b> 16h/18h: <b>Karaoke</b> à la Navette 16h/17h: « <b>méditation guidée</b> » avec Fatah 18h30/ 21h: <b>Fête de la musique</b> avec Le Sundgau et la Navette! ( prévoir repas tiré du sac pour un pique-nique)
<b>Samedi</b> <b>22</b> 14h/17h	<b>14h/17h: Permanence</b> avec Salah
<b>Dimanche</b> <b>23</b>	<b>Venez partager ces 2 moments:</b> <b>1. 8h/18h: Tournoi de foot</b> avec Schizo espoir <b>2. 8h/17h: Tout Mulhouse court!</b> Informations complémentaires auprès des salariées



Jours	Horaires activités – Activités - Les Lieux hors GEM sont précisés
<b>Lundi</b> <b>24</b> 14h/17h	<b>14h/17h: permanence</b> avec Salah
<b>Mardi</b> <b>25</b> 10h/18h <i>Pour Info:</i> <i>Collectif Inter-gem</i>	11h/12h: <b>atelier du rire</b> avec Marie-Christine 14h/17h: <b>atelier</b> avec Pierre Emmanuel 14h30/16h: <b>activité sportive</b> avec Vincent ( RDV devant le Gem) 17h/18h: <b>Tea Time</b> avec Christophe B et Aza
<b>Mercredi</b> <b>26</b> 10h/17h	10h30: <b>bien-être</b> du local 12h/14h: <b>permanence</b> avec Stéphan Ap. 14h/15h: <b>Djembé</b> avec Sabahudin 16h/17h: <b>dessin</b> avec Aza
<b>Jeudi</b> <b>27</b> 10h/12h 14h/17h	9h45 devant le Gem/16h: <b>Sortie Neuenburg</b> avec Jean-Seb- <b>4 €</b> de trajet 10h/12h: <b>préparation</b> du repas 12h/14h: <b>Repas</b> avec Yasmina <b>-5€</b> 15h/17h: <b>Jeux de société</b> avec Christophe B
<b>Vendredi</b> <b>28</b> 10h/17h	9h30 devant le Gem: <b>p'tit dej'</b> chez <b>Poulaillon</b> avec Jean- Seb- <b>caution 2€</b> 10h30/11h30: <b>atelier d'écriture</b> avec Christophe B et Aza 13h30/14h30: <b>Réunion ASA</b> 14h/17h: <b>Goûter et après- midi rétro</b> ( chacun apporte une photo d'enfance et quelque chose à grignoter)
<b>Samedi</b> <b>29</b> 14h/17h	<b>9h/17h: Sortie à Strasbourg</b> avec Les 2 antennes- <b>8€</b> ( trajet en train+ repas tiré du sac) <b>16h/18h: conte musical</b> avec « dys puissance 10 » <b>18h/20h30: atelier diététique</b> à la Navette- <b>2€</b> <b>19h30 devant le Gem le Gem ou 20h: Restau</b> « O'Grill » avec Stéphan et Christelle- <b>2€</b> de caution
<b>Dimanche</b> <b>30</b>	Pas de permanence

### Repas prévisionnel du Jeudi

Jeudi 06: poulet frites

Jeudi 13: poivrons farcis

Jeudi 20: émincé de poulet à la crème

Jeudi 27: goulash- tarte aux pommes



